



Silix Balsamio Diamond

- » OCHRANA PROTI ZUBNÍMU KAZU
- » ZÁNĚTY V DUTINĚ ÚSTNÍ, AFTY, OPARY
- » KRVÁCENÍ Z DÁSNÍ, PARODONTÓZA
- » DEZINFEKCE A REGENERACE ÚSTNÍ DUTINY

Stomatologové se shodují na tom, že existují dvě nejčastější onemocnění, která vedou ke ztrátě chrupu: parodontóza a zubní kaz. Parodontóza poškozují závěsný aparát, zubní kaz rozrušuje tvrdé zubní tkáně. Obě choroby jsou nerozlučně spjaty s přítomností mikrobů v dutině ústní. Lokální imunitu při ústních infekcích zabezpečují imunitní obranné mechanismy, především ty, které se nacházejí na povrchu sliznice dutiny ústní a dásní. Všechny tyto obranné systémy jsou schopny výrazně ovlivnit a specificky posílit zubní pasty Energy. Jsou v nejvyšší možné míře zcela přírodní a jejich šetrné a přitom silné působení je dáno bohatým komplexem účinných látek.

Obsahují originální bylinné extrakty připravované v třetihorní termální vodě dodávající přírodní minerály, dále esenciální oleje, silice z listů eukalyptu a tymiánu, bambucké máslo a koenzym Q10.

SILIX

Bioinformační zubní pasta se zvýšeným obsahem koloidního křemíku, který má vliv na pevnost tkání. Obsahuje též kopaivový balzám s protizánětlivým účinkem.

Účinky a použití Silixu

- » působí proti vzniku zubního kazu
- » zvyšuje pevnost zubů a dásní
- » regeneruje a posiluje zubní sklovinu
- » dodává pocit čistoty
- » má protizánětlivé účinky
- » svěží dech a ochrana v ústech přetrvávají dlouhou dobu

Obsah bylin: přeslička, komonice, arnika, jerlín, lékořice, krvavec, šalvěj, vilín, kosatec.

Složení parfému: benzoin, citron, kardamom, máta, kopaiva.

Energetické působení Silixu podle principů TČM

Silix harmonizuje zejména energetickou dráhu srdce, tlustého střeva, ledvin, jater a šlachosvalovou dráhu močového měchýře.

BALSAMIO

Bioinformační zubní pasta s maximálně osvěžujícím účinkem a adstringentním působením. Obsahuje látky z rostlin z peruánské Amazonie – kopaivový balzám a výtažky z lapacha a uncarie.

Účinky a použití Balsamia

- » působí proti vzniku zubního kazu
- » pomáhá při krvácivosti dásní a parodontitidě
- » má protizánětlivé účinky – vhodné při aftech, oparech
- » je vhodným doplňkem léčby odhalených zubních krčků
- » a zánětech dutiny ústní
- » osvěžuje dech

Obsah bylin: lapacho, uncarie, levandule, kostival, krvavec, rdesno hadí kořen, arálie, muira puama, mochna nátržník.

Složení parfému: niaouli, máta peprná, kopaiva, fenykl, badyán, rozmarýn.

Energetické působení Balsamia podle principů TČM

Balsamio harmonizuje zejména energetickou dráhu tenkého střeva, šlachosvalovou dráhu tří zářičů (tří ohnišť), sleziny, jater, řídící, jangovou a jinovou pojivovou.

DIAMOND

Bioinformační zubní pasta jemné citrusové chuti a lehké vůně. Po jejím použití cítíme v ústech mírné mravenčení a slabý analgetický efekt.

Účinky a použití Diamondu

- » působí proti vzniku zubního kazu
- » zmírňuje krvácivost dásní
- » má protizánětlivé účinky
- » má jemné bělicí účinky
- » vytváří na zubech ochranný film

Obsah bylin: fenykl, jerlín, jidášovo ucho, kostival, lékořice, islandský lišejník, lopuch, puškovec, sedmikráska, vojtěška, zázvor.

Složení parfému: benzoin, eukalyptus, hřebíček, myrha, rozmarýn, skořice, sporýš.

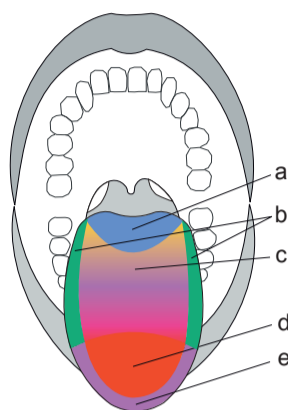
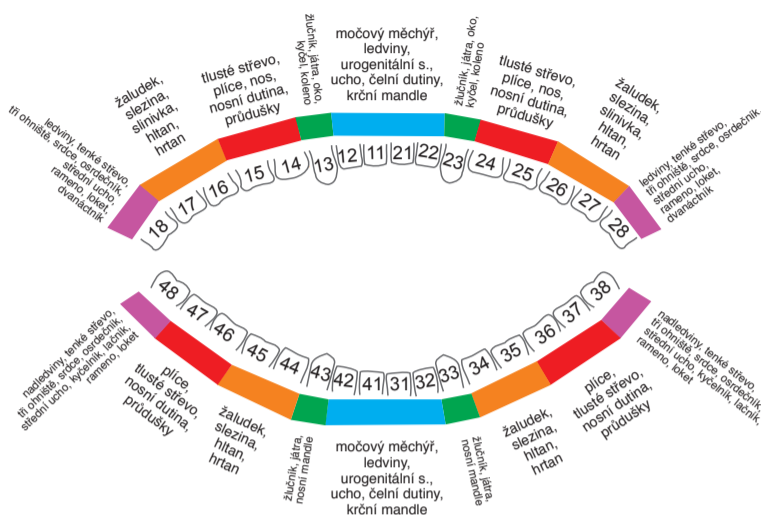
Energetické působení Diamondu podle principů TČM

Diamond harmonizuje zejména energetickou dráhu ledvin, jater, tenkého a tlustého střeva, tří zářičů (tří ohnišť) a žaludku.

Každá z past má jinou osvěžující sílu, vzájemně se doplňují v účincích a jejich výhodou je, že mohou být použity při současné léčbě homeopatiky. Všechny jsou středně pěňivé, s velmi dobrým čisticím efektem.

Další působení zubních past

Účinek zubních past Energy nelze omezit pouze na dutinu ústní. Cestou reflexních zón na jazyku a energetických okruhů v ústech cíleně ovlivňují jednotlivé orgány, které následně vstupují do imunitních dějů a pochodů v celém organismu.



Mgr. Miroslav Kostelník

- a – ledviny
- b – játra, žlučník
- c – střevo, žaludek
- d – plíce
- e – srdce

Složení zubních past

Směs bylin

Bioinformační zubní pasty Silix, Balsamio a Diamond obsahují speciální směs bylin, která se maceruje v třetíhonní vodě termálního vřídla Podhájska. Bylinná složka past vykazuje silné čisticí, dezinfekční a protizánětlivé účinky. Stěžejní je přínos bylinné složky pro ošetření měkkých tkání a závěsného aparátu chrupu. Extrakt působí proti zánětům v dutině ústní, aftům a zejména proti obávané a devastující paradontóze. Vstřebatelností přes sliznici dutiny ústní do celkového oběhu posilují byliny i imunitní systém organismu.

Termální voda

Mimo uvedené biolátky dává základ pro zdravý a krásný chrup přítomnost vody z Podhájske s vysokým obsahem přírodních a dobře vstřebatelných minerálů (hořčík, vápník, fluor, fosforečnany, kyselina křemičitá a další) a soli, jež je nejlepším čisticím prostředkem se stahujícími účinky na dásně.

Pasty Energy obsahují bioinformace, které urychlují vstřebávání potřebných prvků a minerálů (fluoru a vápníku) a vylučování odpadních látek. Tímto způsobem také napomáhají vylučování těžkých kovů z těla, zejména rtuti a olova, které se používají při výrobě zubních plomb.

Bioinformace

Bioinformace jsou frekvence, které napodobují řídicí impulzy podkorových center mozku, regulujících vegetativní nervovou soustavu a činnost vnitřních orgánů. Jejich působením dochází k vyrušení negativních informací a k vyvolání zpětného regeneračního procesu.

Extrakt ze stévie

Další složkou past, dotvářející jejich chuťovou složku, je extrakt ze stévie (stévie sladká, stévie cukrová, sladká tráva). Jedná se o tropickou rostlinu, známou pro její příznivé účinky na organismus a zejména vysokou sladivost. Používá se jako náhražka cukru.

Parfém (směs éterických olejů)

Parfém těchto past je složen ze speciálně vybraných éterických olejů s antibakteriálními, antimikrobiálními, antivirovými a protiplísňovými účinky. Neplní tak pouze funkci vůně, ale kromě osvěžení ústa také dezinfikuje a regeneruje.

Způsob použití

- » K čištění zubů 2x denně stačí malé množství pasty.
- » Při čištění zubů si nezapomeňte vyčistit i jazyk!
- » Doporučujeme čistit zuby střídavě všemi třemi pastami.

Způsob skladování: Uchovávejte v suchu mimo dosah přímého slunečního záření, při teplotě 10–25 °C. Chraňte před mrazem. Ukládejte mimo dosah dětí!

Váš poradce:



Bylinné zubní pasty



www.energy.cz